

HISTÓRIAS REAIS DE INTERRUPÇÕES DE FORNECIMENTO

O Impacto em Empresas COMERCIAIS e INDUSTRIAIS

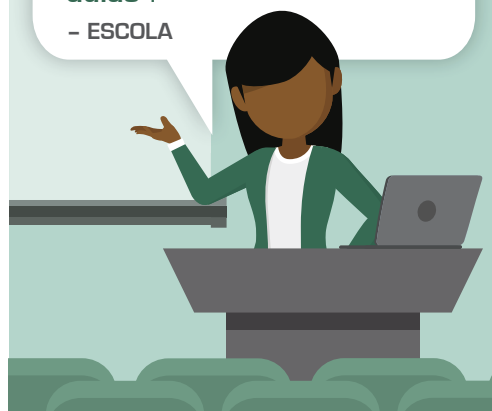
Perdas de fornecimento tem impactos graves e amplos em empresas comerciais e industriais (C&I). As histórias verdadeiras abaixo, extraídas do Relatório **State of C&I Power Reliability** da **S&C**, mostra as perdas nas empresas com receitas de 4 bilhões de dólares devido a perdas de fornecimento.

INTERRUPÇÃO DE OPERAÇÕES

“Nosso processo de produção para completamente até a partida de uma microturbina a gás natural, que previne a perda de receita”.
- FABRICANTE



“A escola não pode usar suas ferramentas educacionais online, acarretando suspensão das aulas”.
- ESCOLA



“Todas as atividades comerciais e as vendas são interrompidas”.
- VAREJISTA



IMPACTOS EM SAÚDE E SEGURANÇA

“Qualquer interrupção no fornecimento causa uma demanda excessiva em nossos geradores, o que obriga a uma triagem de consumo. O pior: impacta os serviços de saúde”.
- SERVIÇOS MÉDICOS



“No inverno de 2017, um apagão durou horas. Com crianças, isso se torna um problema de segurança”.
- ESCOLA



“O apagão durou 2 horas e meia e os pacientes foram levados a outro hospital”.
- SERVIÇOS MÉDICOS



PERDAS FINANCEIRAS, DE ESTOQUE E DE CLIENTES

“Nosso pior apagão durou 5 ou 6 dias, e o reabastecimento dos geradores custou U\$50.000.”
- SERVIÇOS MÉDICOS



“Nossa planta ficou sem energia por uma hora, e nós perdemos aproximadamente U\$125.000 em nosso cronograma de fabricação.”
- FABRICANTE



“5 horas sem energia, com grandes perdas em negócios e produtos devido a perecíveis em carrinhos de compras abarrotados”.
- VAREJISTA

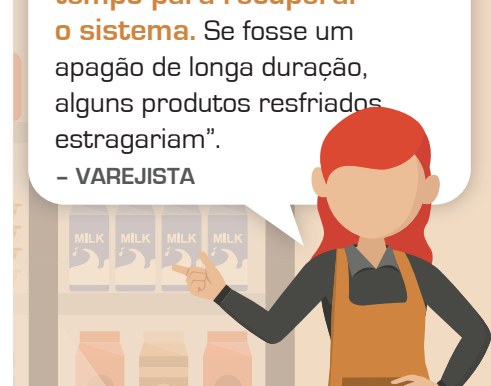


TEMPO GASTO NO RETORNO ÀS OPERAÇÕES

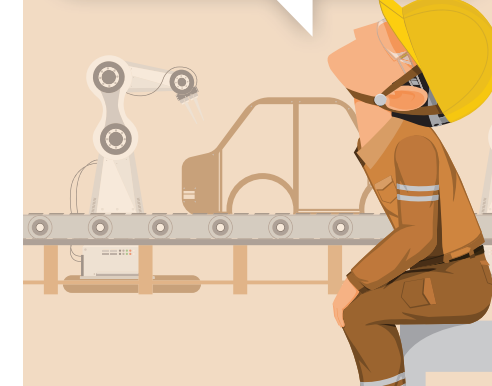
“Todos os produtos em processo nas máquinas foram sucateados e todas as máquinas precisaram ser reativadas manualmente, significado perda de dezenas de produtos”.
- FABRICANTE



“Sem energia, nossos dados se perderam, impossibilitando as transações; quando ela retornou, precisamos de tempo para recuperar o sistema. Se fosse um apagão de longa duração, alguns produtos resfriados estragariam”.
- VAREJISTA



“Nós temos maquinários complexos que precisam de muito tempo para reativação após uma interrupção”.
- FABRICANTE



Com as empresas C&I cada vez mais dependentes de energia confiável, a redução das interrupções se torna crítica. As soluções de grade que **melhoram a confiabilidade e aumentam a resiliência** minimizam os impactos das interrupções.

Vamos conversar sobre **questões de confiabilidade.**

SAIBA MAIS
VISITE SANDC.COM/RELIABILITY

