

## Especificaciones

### Condiciones de Venta

**NORMALES:** Aplican las condiciones de venta normales por parte del vendedor que se estipulan en la Hoja de Precios 150.

### ESPECÍFICO DE ESTE PRODUCTO:

**INCLUSIONES:** El Limitador Fusible Fault Tamer de S&C consiste de un montaje, un limitador de respaldo, y un tubo portafusible.

**EXCLUSIONES:** Los Limitadores Fusibles Fault Tamer de S&C no incluyen cartuchos del fusible.

Los Limitadores Fusibles Fault Tamer para uso en instalaciones nuevas no incluyen ménsulas de montaje, aunque éstas se ofrecen tal y como se lista en la Tabla 2 de la página 2. También se ofrecen varios tipos de conectores, tal y como se lista en la Tabla 3 de la página 2.

**OBSERVACIÓN SOBRE LA APLICACIÓN:** Los Limitadores Fusibles Fault Tamer son idealmente aptos para utilizarse con transformadores monofásicos, con bancos trifásicos de transformadores monofásicos, y con transformadores trifásicos.

El Limitador Fusible Fault Tamer ha sido sometido a pruebas y cumple plenamente con la Norma Australiana Clase A referente a la Producción de Chispas AS 1033.1-1990. Para poder cumplir con la Producción de Chispas Clase A, no se debe producir chispa alguna durante las operaciones de despeje de fallas (una reducción extremadamente importante en riesgo de fuego en comparación a los cortacircuitos fusible).

Se debe seleccionar un Limitador Fusible Fault Tamer que tenga una capacidad trifásica máxima de tensión de sistema igual a—o superior a—la tensión de línea a línea del sistema. Para garantizar la coordinación adecuada del Fault Tamer con los disipadores de sobretensión del sistema, también es importante que la tensión del sistema no sea muy baja en relación a la clase de capacidad de tensión del sistema del Fault Tamer. Para poder satisfacer ambos requerimientos, se deben cumplir las recomendaciones siguientes con respecto a la tensión del sistema específica y al disipador de tensión mínimo:

Clase de Capacidad de Tensión de Sistema del Fault Tamer de S&C kV, ANSI (IEC)	Tensión de Sistema de 60 Hz Correspondiente, kV	Tensión de Sistema de 50 Hz Correspondiente, kV	Capacidad Mínima del Disipador de Sobretensión, kV
15 (12)	12 hasta 15	10 hasta 15	9
25 (24)	22 hasta 29	20 hasta 26	18

★ El Fusible Limitador Fault Tamer de S&C se fabrica de conformidad con un sistema de calidad certificado por ISO 9001:2000.

### Para Hacer el Pedido de un Limitador Fusible Fault Tamer Completo—para Instalaciones Nuevas

- PASO 1.** Obtenga el número de catálogo del Limitador Fusible Fault Tamer deseado a partir de la Tabla 1 en la página 2, teniendo cuidado de que la capacidad de tensión del sistema corresponda a la capacidad de su sistema.
- PASO 2.** Seleccione la ménsula de montaje (si así lo desea) al igual que la configuración del conector (si así lo desea) a partir de la Tabla 2 en la página 2, y agregue la(s) letra(s) del sufijo indicada(s) al número de catálogo que seleccionó en el Paso 1 arriba. Los pedidos de Limitadores Fusibles Fault Tamer que no especifiquen el sufijo del conector serán ensamblados con un perno y tuerca de  $\frac{3}{8}$ -16 de pulgada en lugar de un conector.
- PASO 3.** Obtenga el número de catálogo del Cartucho del Fusible del Fault Tamer a partir de la tabla en la página 6 en la página 5.●

### Para Hacer el Pedido de un Limitador Fusible Fault Tamer Completo—para la Readecuación de Montajes de Cortacircuitos Existentes

**Nota:** Los Limitadores Fusibles Fault Tamer fueron diseñados para que se adaptasen a *todos los modelos* de Montajes de Cortacircuitos Fusibles Tipo XS de S&C.

- PASO 1.** Obtenga el número de catálogo del Limitador Fusible Fault Tamer deseado a partir de la Tabla 4 en la página 3, teniendo cuidado de que la capacidad de tensión de sistema del limitador corresponda a la capacidad de su sistema.
- PASO 2.** También a partir de la Tabla 4 en la página 3, obtenga el número de catálogo del Tubo Portafusible del Fault Tamer deseado, teniendo cuidado de que la capacidad de tensión de sistema del portafusible corresponda a la capacidad de su sistema.
- PASO 3.** Obtenga el número de catálogo del Cartucho del Fusible del Fault Tamer deseado a partir de la Tabla 6 en la página 5.●

**Nota:** Los Limitadores de Respaldo Fault Tamer al igual que los Tubos Portafusibles Fault Tamer se pueden adquirir en un paquete combinado, si así se desea. Consulte la Tabla 4 en la página 4. Obtenga el número de catálogo del paquete combinado deseado, teniendo cuidado de que capacidad de tensión de sistema del paquete corresponda a la capacidad de su sistema.

● Los Cartuchos del Fusible del Fault Tamer se venden en paquetes de cinco, o en paquetes de 25. La cantidad mínima de pedido es de cinco.

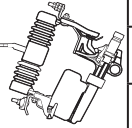
### Para Hacer Pedidos de Herramientas de Manipulación

Obtenga el número de catálogo de la(s) herramienta(s) de manipulación recomendada(s) a partir de la Tabla 7 en la página 5. Consulte el Boletín de Especificaciones de S&C 851-31S.



# Limitador Fusible Fault Tamer® de S&C

**Tabla 1. Limitador Fusible Fault Tamer—Para instalaciones nuevas. Incluye Montaje, Limitador de Respaldo<sup>①</sup>, y Tubo Portafusible (Sin Ménsula de Montaje, Conectores, ni Cartucho del Fusible Fault Tamer)**

Ilustración	Capacidades								Distancia Mínima de Fuga a Tierra, en pulgadas (mm)		Número de Catálogo		Página de Referencia con Información Dimensional
	Voltaje, kV						Amperes, RMS				Aislador de Porcelana	Aislador de Polímero	
	Clase del Sistema, ANSI (IEC)	Máxima del Sistema				NBAI	Máx	Interr., Sim.	Porcelana	Polímero			
		60 Hz		50 Hz									
	Trifásica <sup>②</sup>	De Fase a Neutro	Trifásica <sup>②</sup>	De Fase a Neutro									
	15 (12)	15	8.7	15	8.7	110	20	12 000	8½ (216)	14¾ (375)	98021	98021-P	6
	15 (12)	15	8.7	15	8.7	125	20	12 000	11 (279)	—	98072●	—	6
	15 (12)	15	8.7	15	8.7	150	20	12 000	17 (432)	26½ (673)	98073■	98073-P△	6
	25 (24)	29	16.8	26	15.1	125	20	12 000	11 (279)	—	98022	—	7
	25 (24)	29	16.8	26	15.1	150	20	12 000	17 (432)	26½ (673)	98052	98052-P	7
	25 (24)	29	16.8	26	15.1	150	20	12 000	26 (660)	37½ (953)	98053▲◆	98053-P▼	8
	22/38 (20.8/36)	—	22	—	20.8	150	20	12 000	17 (432)	26½ (673)	98044□	98044-P□	7

① TCC No. 450-8.

② También aplica a las aplicaciones de fase a fase. Las aplicaciones que involucran el uso de transformadores monofásicos conectados de fase a fase al igual que las aplicaciones trifásicas requieren el uso de un Fault Tamer en cada conexión eléctrica.

● Incluye adaptador de extensión para utilizarlo en el montaje con aislador de porcelana cuya distancia de fuga sea de 11 pulgadas (279 mm).

■ Incluye adaptador de extensión para utilizarlo en el montaje con aislador de porcelana cuya distancia de fuga sea de 17 pulgadas (432 mm).

▲ Cumple con el requerimiento de capacidad de 170 kV NBAI estipulado en la Publicación 60282-2 de la IEC.

◆ Incluye adaptador de extensión para utilizarlo en el montaje con aislador de porcelana cuya distancia de fuga sea de 26 pulgadas (660 mm).

▼ Incluye adaptador de extensión para utilizarlo en el montaje con aislador de polímero cuya distancia de fuga sea de 37½ pulgadas (953 mm).

□ Aplicable solamente a la protección de transformadores monofásicos de sistemas con neutro aterrizado sólidamente (neutros con múltiples conexiones a tierra) con capacidades de 34.5 kV. Utilizando un montaje de 29 kV, 150 kV NBAI.

△ Incluye adaptador de extensión para utilizarlo en el montaje con aislador de polímero cuya distancia de fuga sea de 26½ pulgadas (673 mm).

**Tabla 2. Opciones de Ménsulas de Montaje y Conectores**

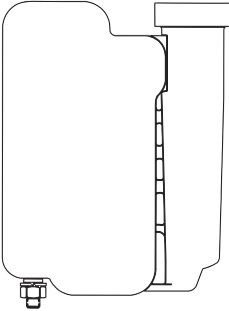
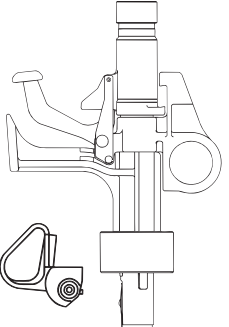
Artículo	Agregue el Sufijo del Número de Catálogo
Ménsula de Montaje Extendida de S&C, para el empotrar los montajes del Limitador Fusible Fault Tamer en cruceta, en poste, o en montaje de pared	-B
Ménsula de Montaje Tipo B de NEMA, para empotrar los montajes del Limitador Fusible Fault Tamer en cruceta	-C
Diseño para costa—todos los componentes de acero galvanizado y el hardware reemplazado con acero inoxidable para proporcionar un mejoramiento de la resistencia a la corrosión en las costas o los ambientes con elevada contaminación	-S

**Tabla 3. Opciones de Conectores<sup>①</sup>**

Artículo	Conductores de Acople		Posición	Agregue el Sufijo del Número de Catálogo
	Cantidad	Tamaño y Material		
Conectores con Ranuras Paralelas	Dos Conductores	Cobre o aluminio del No. 6 (13.3 mm <sup>2</sup> ) sólido hasta el No. 2 (44.4 mm <sup>2</sup> ) trenzado en una ranura No. 2 solid (33.6 mm <sup>2</sup> ) hasta 250 kc mil (168 mm <sup>2</sup> ) trenzado o 4/0 ACSR (161 mm <sup>2</sup> ) en la otra ranura (diseño en una pieza)	Orientación normal	-D
	Dos Conductores	No. 6 sólido (13.3 mm <sup>2</sup> ) hasta No. 2 de cobre o aluminio trenzado (44.4 mm <sup>2</sup> ) en una ranura; No. 2 sólido (33.6 mm <sup>2</sup> ) hasta 250 kc mil (168 mm <sup>2</sup> ) de cobre o aluminio trenzado o 4/0 ACSR (161 mm <sup>2</sup> ) en la otra ranura (diseño en dos piezas)	Orientación normal	-D2
Conector de perno de ojo	Un Conductor	No. 8 sólido (8.4 mm <sup>2</sup> ) hasta 250 kc mil (168 mm <sup>2</sup> ) de cobre o aluminio trenzado o 4/0 ACSR (161 mm <sup>2</sup> )	Orientación normal	-M

① Los conectores de los Limitadores Fusibles Fault Tamer no se venden por separado.

Tabla 4. Componentes del Fault Tamer

Ilustración	Artículo	Para utilizarse con Cortacircuitos Fusibles Tipo XS y Limitadores Fusibles Fault Tamer de S&C con Números de Catálogo Básicos	Voltaje, kV				Número de Catálogo	
			Clase de Sistema, ANSI (IEC)	Máxima del Sistema		De Fase a Neutro		
				60 Hz	50 Hz			
				Trifásica <sup>①</sup>	De Fase a Neutro	Trifásica <sup>①</sup>	De Fase a Neutro	
	Limitador de Respaldo <sup>②</sup>	89021, 89031, 89071, 89221, 89022●, 89032●, 89042●, 89052●, 89072●, 89092●, 89222●, 98021, 98052●, 98072●, 98073●	15 (12)	15	8.7	15	8.7	98251
		89022, 89032, 89042, 89052, 89072, 89092, 89222, 89033■, 89223■, 98022, 98052	25 (24)	29	16.8	26	15.1	98252
		89053■, 89253■, 98053■	25 (24)	29	16.8	26	15.1	98253
		89042, 89052, 89033, 89053, 89223, 89253, 98044, 98054	38 (36)	38	21.9	36	20.8	98254
	Tubo Portafusible <sup>③</sup>	89021, 89031, 89071, 89221, 98021	15 (12)	15	8.7	15	8.7	98521
	Tubo portafusible incluyendo adaptador de extensión <sup>③④</sup>	89022, 89032, 89042, 89052, 89072, 89092, 89222, 98052, 98072, 98073	15 (12)	15	8.7	15	8.7	98572
	Tubo Portafusible <sup>③</sup>	9022, 89032, 89042, 89052, 89072, 89092, 89222, 98022, 98052	25 (24)	29	16.8	26	15.1	98522
	Tubo portafusible incluyendo adaptador de extensión <sup>③⑤</sup>	89033, 89053, 89223, 89253, 98053	25 (24)	29	16.8	26	15.1	98553
	Tubo Portafusible <sup>③</sup>	89042, 89052, 98044	22/38 (20.8/36)	—	22	—	20.8	98544

① También aplica a las aplicaciones de fase a fase. Las aplicaciones que involucran el uso de transformadores monofásicos conectados de fase a fase, al igual que las aplicaciones trifásicas, requieren el uso de un Fault Tamer en cada conexión eléctrica.

② TCC No. 450-8.

③ Incluye muñon.

④ Solamente se puede utilizar en sistemas de 50 Hz con capacidad de 10 kV hasta 15 kV y en sistemas de 60 Hz con capacidad de 12 kV hasta 15 kV.

⑤ Solamente se puede utilizar en sistemas de 50 Hz con capacidad de 20 kV hasta 26 kV y en sistemas de 60 Hz con capacidad de 22 kV hasta 29 kV.

● Requiere del uso de un portafusible con adaptador de extensión, Número de catálogo 98572.

■ Requiere del uso de un portafusible con adaptador de extensión, Número de catálogo 98553.

LA TABLA CONTINUA ►

Tabla 4. Componentes del Fault Tamer—Continuación

Número de Catálogo Básico	Artículo	Para utilizarse con Cortacircuitos Fusibles Tipo XS y Limitadores Fusibles Fault Tamer de S&C con Números de Catálogo Básicos	Voltaje, kV				Número del Catálogo	
			Clase de Sistema, ANSI (IEC)	Máxima del Sistema				
				60 Hz		50 Hz		
				Trifásica <sup>①</sup>	De Fase a Neutro	Trifásica <sup>①</sup>		De Fase a Neutro
<b>Paquete Combinado del Limitador de Respaldo y Tubo Portafusible</b>								
98251 y 98521	Limitador de Respaldo <sup>②</sup> y Tubo Portafusible <sup>③</sup>	89021, 89031, 89071, 89221, 98021	15 (12)	15	8.7	15	8.7	98721
98251 y 98572	Limitador de Respaldo <sup>②</sup> y Tubo Portafusible, incluyendo adaptador de extensión <sup>③④</sup>	89022, 89032, 89042, 89052, 89072, 89092, 89222, 98052, 98072, 98073	15 (12)	15	8.7	15	8.7	98772
98252 y 98522	Limitador de Respaldo <sup>②</sup> y Tubo Portafusible <sup>③</sup>	89022, 89032, 89042, 89052, 89072, 89092, 89222, 98022, 98052	25 (24)	29	16.8	26	15.1	98722
98252 y 98553	Limitador de Respaldo <sup>②</sup> y Tubo Portafusible, incluyendo adaptador de extensión <sup>③⑤</sup>	89033, 89223, 89053, 89253, 98053	25 (24)	29	16.8	26	15.1	98753
98254 y 98544	Limitador de Respaldo <sup>②</sup> y Tubo Portafusible <sup>③</sup>	89022, 89032, 89042, 89052, 89072, 89092, 89222, 98022, 98052, 98044	22/38 (20.8/36)	—	22	—	20.8	98744

① También aplica a las aplicaciones de fase a fase. Las aplicaciones que involucran el uso de transformadores monofásicos conectados de fase a fase al igual que las aplicaciones trifásicas requieren el uso de un Fault Tamer en cada conexión eléctrica.

② TCC No. 450-8.

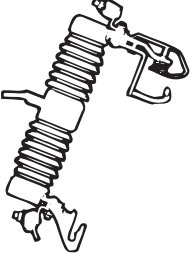
③ Incluye muñon.

④ *Solamente* se puede utilizar en sistemas de 50 Hz con capacidad de 10 kV hasta 15 kV con capacidad de 60 Hz y en sistemas de 12 kV hasta 15 kV.

⑤ *Solamente* se puede utilizar en sistemas de 50 Hz con capacidad de 20 kV hasta 26 kV con capacidad de 60 Hz y en sistemas de 22 kV hasta 29 kV.

LA TABLA CONTINÚA ►

Tabla 4. Componentes del Fault Tamer—Continuación

Ilustración	Artículo	Número de Catálogo Básico	Capacidad de Voltaje, kV		Distancia Mínima de Fuga a Tierra, en Pulgadas (mm)		Número de Catálogo <sup>①</sup>	
			Clase de Sistema, ANSI (IEC)	NBAI	Porcelana	Polímero	Aislador de Porcelana	Aislador de Polímero
	Cortacircuito Aéreo— para punta de poste, sin tubo portafusible	89021, 89031, 89071, 89221, 98021	15 (12)	110	8½ (216)	14¾ (375)	89811R10	89811R10-P
		89022, 89032, 89072, 89222, 98022, 98072	15, 25 (12), (24)	125	11 (279)	—	89812R10	—
		89042, 89052, 89092, 98052, 98072, 98073	15, 25 (12), (24)	150	17 (432)	26½ (673)	89802R10	89802R10-P
		89053, 89253, 98053	15, 25, 38 (12), (24), (36)	150	26 (660)	37½ (953)	89823R10●	89823R10-P

① Especifique la ménsula de montaje, si así lo desea y la opción de conector (requerido) al agregar el (los) sufijo(s) al número de catálogo. Por ejemplo, 89811R10-BD. Ver las Tablas 2 y 3 en la página 2.


● Cumple con el requisito de capacidad de 170 kV NBAI especificado en la publicación 60282-2 de IEC.

Tabla 5. Opciones Adicionales

Artículo	Sufijo que debe Agregarse al Número de Catálogo
Etiqueta con Alto Grado de Visibilidad sobre el Aislador <sup>①</sup>	-L1

① No disponible en el caso de aisladores de polímero.

Tabla 6. Cartucho del Fusible del Fault Tamer (TCC Número 450-8) ■

Ilustración	Capacidades, Amperes	Número de Catálogo
	3	526003
	5	526005
	7	526007
	10	526010
	15	526015
	20	526020

■ Los Cartuchos del Fusible del Fault Tamer se venden en paquetes de cinco, o en paquetes de 25. La cantidad mínima de pedido es de cinco.

Tabla 7. Herramientas Recomendadas para Manipulación del Fusible—para utilizarse con Limitadores Fusibles Fault Tamer

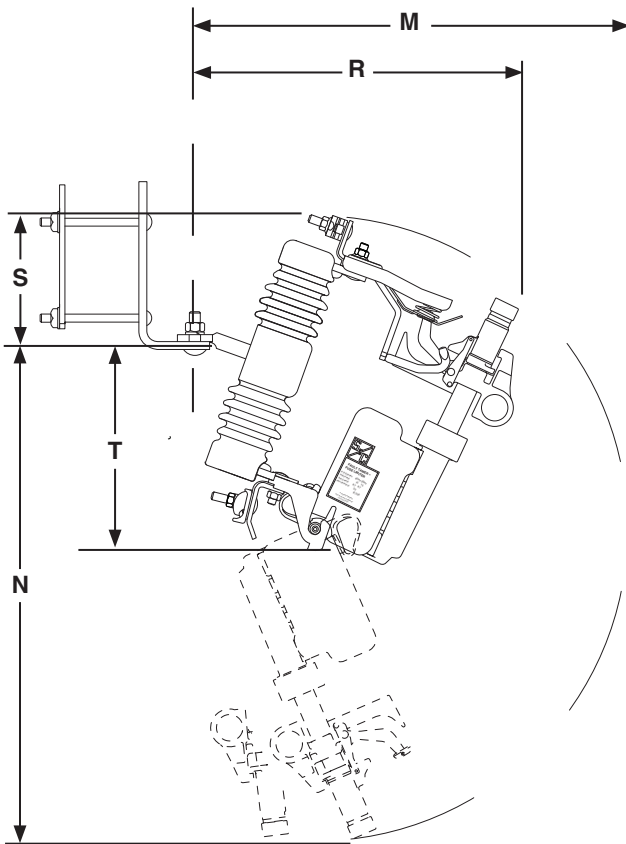
Artículo	Número de Catálogo
Gancho Talon™ para utilizarse en sistemas de distribución aérea para instalar y extraer los fusibles de distribución de sus montajes con seguridad	4440
Pértiga Universal	▲

▲ Seleccione la que corresponda a la altura de la instalación. Consulte el Boletín de Especificaciones 851-31S.

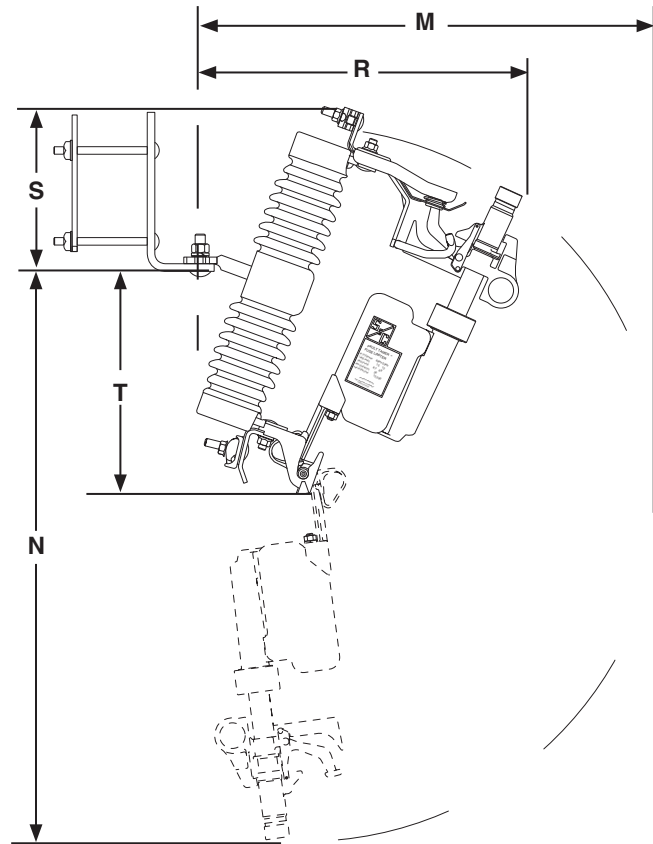
# Limitador Fusible Fault Tamer<sup>®</sup> de S&C

## Números de Catálogo 98021, 98073

Dimensiones en pulgadas (mm)



Número de Catálogo 98021



Números de Catálogo 98072 y 98073

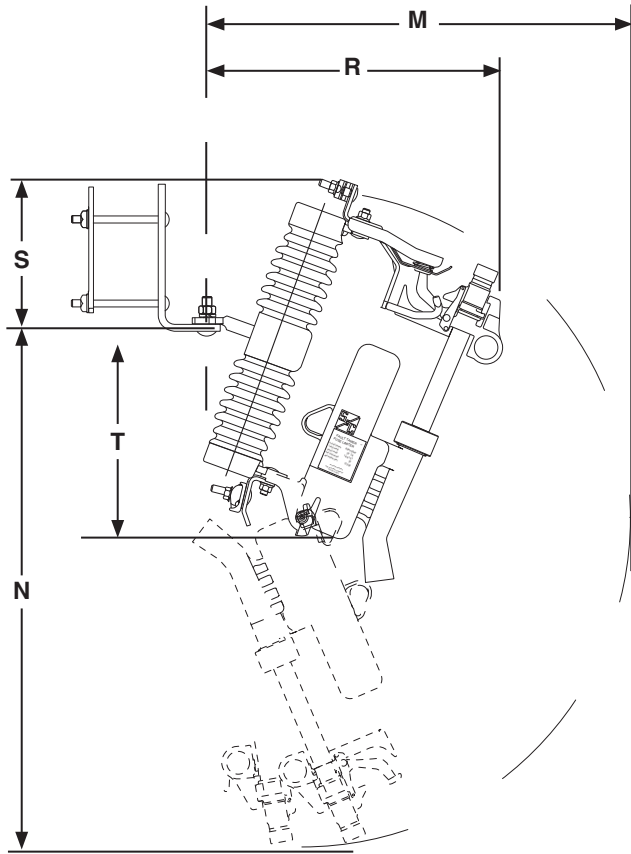
Capacidades				Número de Catálogo (Sin Ménsula de Montaje ni Conectores) <sup>①</sup>		Dimensiones en pulgadas (mm)					Peso Neto, Lbs. (Kg.)
Clase de Tensión del Sistema, kV, ANSI (IEC)	NBAI, kV	Amperes		Aislador de Porcelana	Aislador de Polímero	M	N	R	S <sup>②</sup>	T	
		Máx	Interr., Sim								
15 (12)	110	20	12 000	98021	—	20¼ (514)	23¾ (594)	15½ (384)	6 (152)	9¾ (248)	15¼ (6.9)
15 (12)	110	20	12 000	—	98021-P	20¼ (514)	23¾ (594)	15½ (384)	6 (152)	9¾ (248)	10¾ (4.9)
15 (12)	125	20	12 000	98072	—	23 (584)	28¾ (721)	15¾ (391)	7¾ (197)	11¾ (289)	16¾ (7.6)
15 (12)	150	20	12 000	98073	98073-P	23 (584)	28¾ (721)	15¾ (391)	7¾ (197)	11¾ (289)	16¾ (7.6)

<sup>①</sup> Especifique la ménsula de montaje, si así lo desea y la opción de conector (requerido) al agregar el(los) sufijo(s) al número de catálogo. Por ejemplo, 98021-CD. Ver la Tabla 2 en la página 2.

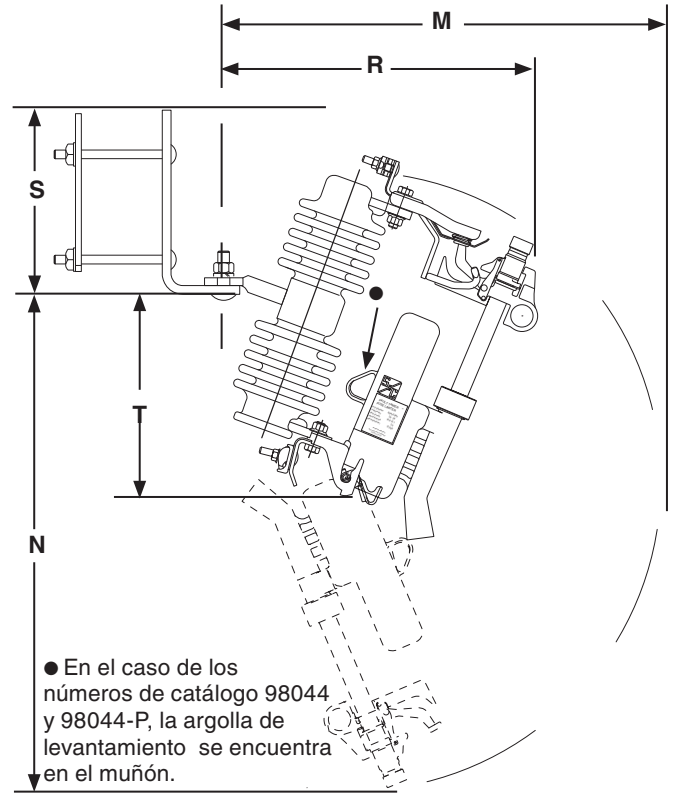
<sup>②</sup> El tamaño aplica al Fault Tamer que viene equipado con conectores de ranuras paralelas (sufijo del número de catálogo "-D"). En el caso de que el Fault Tamer se equipe con la opción de conectores perno de ojo (sufijo del número de catálogo "-M"), el tamaño es un poco más pequeño.

Números de Catálogo 98022, 98052, y 98044

Dimensiones en pulgadas (mm)



Número de Catálogo 98022



Números de Catálogo 98052 y 98044

Capacidades				Número de Catálogo (Sin Ménsula de Montaje ni Conectores)①		Dimensiones en pulgadas (mm)					Peso Neto, Lbs. (Kg.)
Clase de Tensión del Sistema, kV, ANSI (IEC)	NBAI, kV	Amperes		Aislador de Porcelana	Aislador de Polímero	M	N	R	S②	T	
		Máx	Interr., Sim								
25 (24)	125	20	12 000	98022	—	22½ (572)	27¾ (705)	15½ (394)	7¾ (197)	11⅞ (289)	17½ (7.9)
25 (24)	150	20	12 000	98052	—	22½ (572)	27¾ (705)	15½ (394)	7¾ (197)	11⅞ (289)	22½ (10.2)
25 (24)	150	20	12 000	—	98052-P	22½ (572)	27¾ (705)	15½ (394)	7¾ (197)	11⅞ (289)	12 (5.4)
22/38 (20.8/36)	150	20	12 000	98044●	—	22½ (572)	27¾ (705)	15½ (394)	7¾ (197)	11⅞ (289)	22½ (10.2)
22/38 (20.8/36)	150	20	12 000	—	98044-P●	22½ (572)	27¾ (705)	15½ (394)	7¾ (197)	11⅞ (289)	12 (5.4)

① Especifique la ménsula de montaje, si así lo desea y la opción de conector (requerido) al agregar el(los) sufijo(s) al número de catálogo. Por ejemplo, 98021-CD. Ver la Tabla 2 en la página 2.

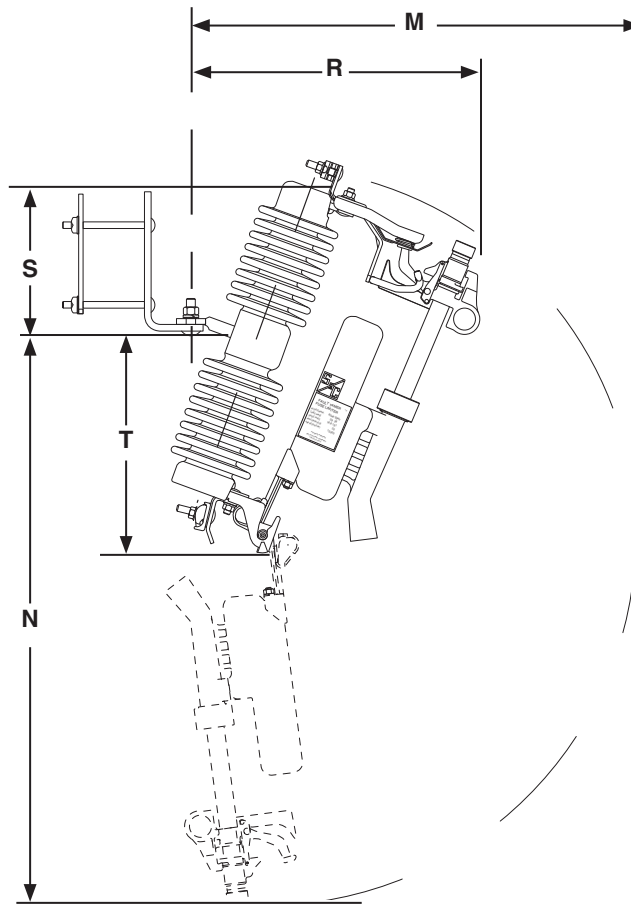
② El tamaño aplica al Fault Tamer que viene equipado con conectores de ranuras paralelas (sufijo del número de catálogo "-D"). En el caso de que el Fault Tamer se equipe con la opción de conectores perno de ojo (sufijo del número de catálogo "-M"), el tamaño es un poco más pequeño.

● Aplica solamente a la protección de transformadores monofásicos de los sistemas con neutro aterrizado sólidamente (neutro de múltiples aterrizados) con capacidad de 34.5 kV. Utiliza un Montaje de 29 kV, 150 kV NBAI.

# Limitador Fusible Fault Tamer<sup>®</sup> de S&C

Número de Catálogo 98053

Dimensiones en pulgadas (mm)



Número de Catálogo 98053

Capacidades				Número de Catálogo (Sin Ménsula de Montaje ni Conectores) <sup>①</sup>		Dimensiones en pulgadas (mm)					Peso Neto., Lbs. (Kg.)
Clase de Tensión del Sistema, kV, ANSI (IEC)	NBAI, kV	Amperes		Aislador de Porcelana	Aislador de Polímero	M	N	R	S <sup>②</sup>	T	
		Máx	Interr., Sim								
25 (24)	150●	20	12 000	98053	—	25 (635)	32 <sup>7</sup> / <sub>8</sub> (835)	16 <sup>1</sup> / <sub>8</sub> (410)	9 <sup>1</sup> / <sub>4</sub> (235)	13 (330)	25 (11.3)
25 (24)	150	20	12 000	—	98053-P	25 (635)	32 <sup>7</sup> / <sub>8</sub> (835)	16 <sup>1</sup> / <sub>8</sub> (410)	9 <sup>1</sup> / <sub>4</sub> (235)	13 (330)	14 (6.4)

① Especifique la ménsula de montaje, si así lo desea y la opción de conector (requerido) al agregar el(los) sufijo(s) al número de catálogo. Por ejemplo, 98021-CD. Ver la Tabla 2 en la página 2.

② El tamaño aplica al Fault Tamer que viene equipado con conectores de ranuras paralelas (sufijo del número de catálogo "-D"). En el caso de que el Fault Tamer se equipe con la opción de conectores perno de ojo (sufijo del número de catálogo "-M"), el tamaño es un poco más pequeño.

● Cumple con los requisitos de capacidad de 170 kV NBAI estipulados en la publicación 282-2 de IEC.